

## 1 II.RI - CONTROLADOR DE RIEGO OPERADO POR SMARTPHONE

Gracias por adquirir ii.ri, el controlador de riego operado por smartphone.

Un producto BACCARA inteligente y de fácil uso, mediante el cual puede gestionar fácilmente el riego de su jardín y ahorrar recursos hídricos.

Mediante tres pasos sencillos es posible configurar cuatro planes de riego - semanal, días de intervalo, días pares e impares y ventana de tiempo para varios ciclos diarios.

Para descargar e instalar la aplicación en su smartphone, escanee uno de los siguientes códigos QR:

Descargar la aplicación ii.ri



### ¡IMPORTANTE!

La aplicación ii.ri es compatible con la versión 4.0 de Bluetooth (requisito mínimo, iOS 7 o Android versión 4.3). Si su smartphone es de versión anterior de Bluetooth, podría tener problemas, como bajo rendimiento o dificultades en las comunicaciones.

## 2 CARACTERÍSTICAS PRINCIPALES

- Controlador de riego de una estación
- Inalámbrico accionado por smartphone
- Cuatro programas de riego
- Compatible con el dispositivo Bluetooth 4.0
- Requisito mínimo iOS 7 o Android versión 4.3
- Batería incluida, hasta 3 años de vida útil



### Controlador de riego

Versión autónoma, adecuada para instalar en la mayoría de las válvulas que se ofrecen en el mercado, hasta tamaño de 2 pulgadas.

Para más información [www.ii-ri.com](http://www.ii-ri.com)



## 3 Botón de funcionamiento

Cubierta de la batería

Base con rosca solenoide

Puerto UNEF ¾"

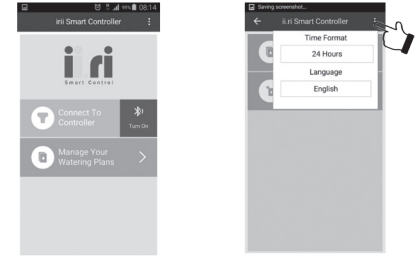


### INSTRUCCIONES DE INSTALACIÓN: Advertencias

Siga atentamente las instrucciones de instalación, para evitar daños al dispositivo o lesiones en las manos. Asegúrese de instalar firmemente la válvula y, antes de comenzar la instalación, identificar entrada y salida de fluido en la válvula, aguas arriba-aguas abajo. No cerrar con excesiva fuerza el controlador ii.ri en cavidad de la válvula. Fuerza de cierre excesiva podría dañar la rosca o incluso dañar las piezas de plástico. Versión autónoma del controlador de riego, adecuada para instalar en la mayoría de las válvulas que se ofrecen en el mercado, hasta un tamaño de 2 pulgadas. Más información, visite [www.ii-ri.comcommunication](http://www.ii-ri.comcommunication).

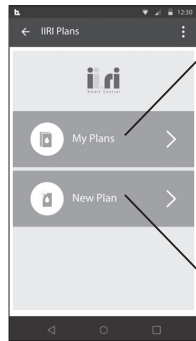
## 4 CONFIGURE SU CONTROLADOR DE RIEGO OPERADO POR SMARTPHONE ii.ri

Después de descargar e instalar la aplicación ii.ri en su smartphone, abra y configure el formato de tiempo y el idioma deseado



Mediante la aplicación ii.ri puede programar y guardar en su smartphone una cantidad ilimitada de planes de riego. La programación es un proceso sencillo e intuitivo, que no requiere conectividad entre ambos dispositivos.

## 5 PLANES DE RIEGO



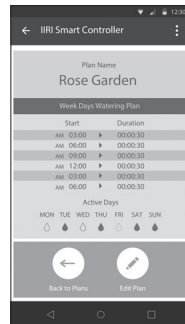
### Archivo de planes almacenados

- Planes listos para usar
- Administre sus planes: Editar | Eliminar | Aplicar

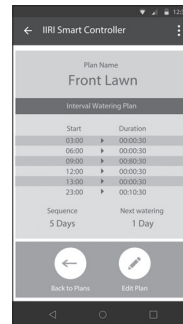
Cree fácilmente sus nuevos planes

## 6 PROGRAMA DE RIEGO

Plan semanal

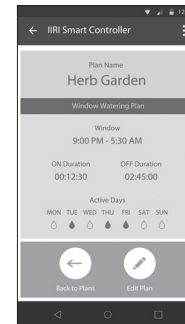
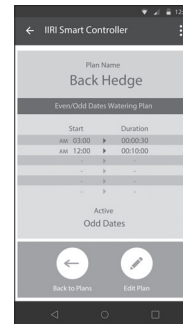


Días de intervalo



## 7 PROGRAMA DE RIEGO

Fechas pares e impares Ventana

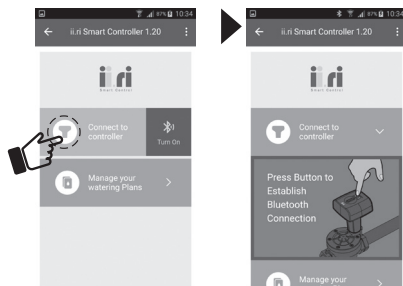


## 8 PROGRAMAS DE RIEGO

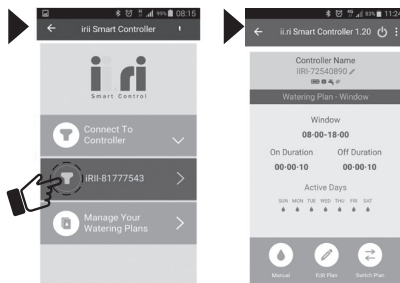
<b>Semanal</b>	Riego durante todos los días de la semana	Configurar hasta 6 ciclos por día	Opción de definir diversas duraciones de riego por ciclo
<b>Días de intervalo</b>	Días periódicos, hasta 98 periodos		
<b>Días pares e impares</b>	Fechas calendario pares o impares		
<b>Ventana</b>	Ciclos recurrentes en un marco temporal definido	Definir duración de encendido y apagado de ciclos	Definir horas de comienzo y de fin de riego

## 9 Conexión DEL CONTROLADOR ii.ri CON EL SMARTPHONE

En la aplicación de la pantalla principal, introduzca la opción Connect to controller (Conectar con el controlador). Se abrirá una pequeña pantalla, para indicar dónde se encuentra el botón en el controlador. Luego pulse ligeramente el botón durante 2 segundos.

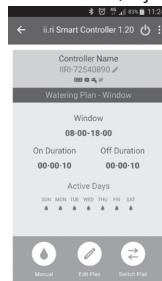


10 Inmediatamente después de pulsar el botón, la aplicación identificará el controlador, que aparecerá en la pantalla como «ii-ri», seguido de una serie de números. Un ligero clic en esto bastará para conectar los dispositivos.



El plan de riego existente instalado en el controlador aparecerá en la pantalla.

11 Al conectar los dispositivos, se puede aplicar o modificar el plan de riego instalado en el controlador. Para cambiar plan, elija la opción Switch plan (cambiar de plan). Para modificar el plan existente, elija Edit plan (Editar plan). Para accionar el controlador manualmente, elija Manual.



Además, el controlador se puede encender y apagar haciendo clic en el ángulo superior derecho.

Al estar el controlador encendido, la pantalla dejará de aparecer en colores claros y cuando está apagado, se verá gris.

Para obtener más información, visite nuestro sitio web: [www.ii-ri.com](http://www.ii-ri.com)

## 12 DATOS TÉCNICOS

Función	Solenoide de Pulso de 2 vías
Amplitud térmica	Fluido: 5°C a 50°C - Ambiental: -5°C a 50°C
Protocolo de comunicaciones	Bluetooth 4.0
Descarga de aplicación	 or 
Código de conexión	No requiere
Rango de comunicación	Hasta 10 metros
Tipo de batería	CR123
Rango de presión	0 hasta 8 barías
Montaje	Montaje directo en UNEF ¾
Clase de protección estándar	IP68 a prueba de polvo y hermético

## 13 CLÁUSULA DE EXENCIÓN DE GARANTÍA

Esta garantía limitada se aplica solo y únicamente a bienes tangibles que se hayan adquirido de un distribuidor o de revendedores autorizados de BACCARA. Esta garantía limitada cubre defectos de materiales o de mano de obra en condiciones de uso normal durante el periodo de garantía.

Durante el periodo de garantía, BACCARA reemplazará o reparará productos o piezas de un producto que se consideren defectuosos debido a defectos de materiales o de mano de obra, en condiciones normales de uso y mantenimiento.

BACCARA reparará el producto utilizando piezas nuevas o reacondicionadas. El periodo de garantía para bienes tangibles adquiridos de BACCARA o de su distribuidor o sus revendedores autorizados es de 360 días (un año) a partir de la fecha de compra. Al reemplazar un bien tangible o una pieza se presupone que la garantía restante del bien tangible o de la pieza es de 360 días (un año) a partir de la fecha de reemplazo o de reparación, lo último que ocurra.

## 14 CLÁUSULA DE EXENCIÓN DE GARANTÍA

Esta garantía limitada no cubre ningún problema causado por averías, desperfectos o daños no resultantes de defectos de materiales o de mano de obra.

Para obtener un servicio de garantía, póngase en contacto con nosotros y presente su solicitud en

[www.ii-ri.com/warranty](http://www.ii-ri.com/warranty)

**ii.ri**  
Smart Control

## CONTROLADOR DE RIEGO ACCIONADO POR SMARTPHONE

INSTRUCCIONES BÁSICAS DE INSTALACIÓN Y OPERACIÓN



El controlador de riego accionado por smartphone ii.ri cumple las normas de comunicaciones internacionales de FCC y EC

**BACCARA**   

**ii.ri**  
Smart Control



**BACCARA**   

Baccara Geva ACS,  
Kvutzat Geva, 1891500, Israel  
[www.baccara-geva.com](http://www.baccara-geva.com)