

1 בקר השקיה המופעל באמצעות סמארטפון

תודה שרכשת ii.ri - בקר השקיה המופעל באמצעות סמארטפון. מוצר חכם וידידותי מתוצרת בקרה (BACCARA) המאפשר לך להגדיר בקלות את תכנית ההשקיה בגינתך ולחסוך במשאב היקר - מים.

בשלושה צעדים פשוטים ניתן להגדיר ארבע תוכניות השקיה שונות - תכנית שבועית, רווחים בין ימים, תאריכים זוגיים או אי זוגיים, ותוכנית חלון ייחודית להגדרת מספר מחזורי מים של ימי השקיה. אגב הורד והתקן את האפליקציה בסמארטפון שלך באמצעות סריקת אחד מקודי ה-QR שלהלן:



הערה חשובה:

אפליקציה ה-ii.ri תומכת לגרסה 4.0 של Bluetooth (המינימום הנדרש: iOS 7 או אנדרואיד V4.3). אם הטלפון החכם שלך הו בעל גרסת BT נמוכה יותר, ייתכן שיתקל בקשיים שיתבטאו בכיוצעים או בתקשורת.

2 תכונות עיקריות

- בקר השקיה לברז בודד
- הפעלה אלחוטית באמצעות סמארטפון
- ארבעה סוגים של תוכניות השקיה
- תומך לגרסת Bluetooth 4.0
- דרישה מינימלית: iOS 7 או Android V4.3
- כולל סוללה



מכסה הסוללה סגור



מכסה הסוללה פתוח



בקר השקיה
בקר השקיה העצמאי מתאים להתקנה ברוב המגופים שגודלם עד "2". למידע נוסף - בקרו באתר האינטרנט שלנו: www.ii-ri.com

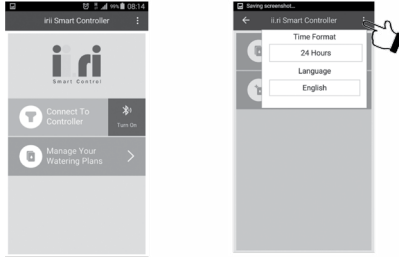


הוראות התקנה: אזהרות

אנא בצע את הוראות ההתקנה כלשונן ובזהירות על מנת למנוע זקק כלשהו למכשיר ו/או פגיעה בידריך. הדק את המגופים היטב, וודא כי אתה מזהה נכונה את פתחי הכניסה והיציאה של המגופים בטרם תחל בהתקנה. אין להשתמש בכוח רב מדי בעת התקנת בקר ה-ii.ri ליציאת המגופים בחלקו העליון. מומנט חזק מדי עלול להזיק לכבל ואף לשבור את חלקי הפלסטיק.

4 ii.ri - הכן את הסמארטפון שלך להפעלת בקר ההשקיה

לאחר הורדה והתקנה של אפליקציה ה-ii.ri בסמארטפון, הפעל את האפליקציה והגדר את פרמטרי הזמן והשפה הרצויים.

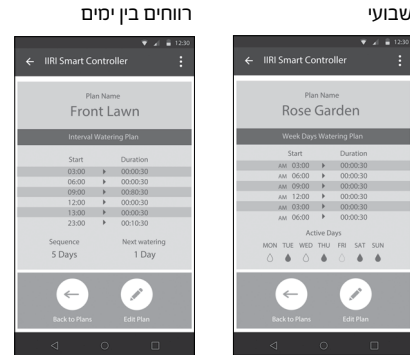


האפליקציה ii.ri מאפשרת לך לתכנן ולשמור, ללא הגבלה, תוכניות השקיה על הסמארטפון שלך. תהליך התכנות הינו ידידותי למשתמש ואינו דורש קישוריות בין המכשירים.

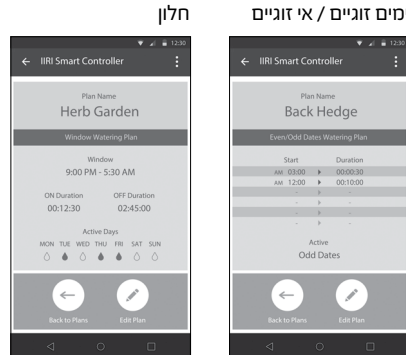
5 השקיה



6 השקיה



7 השקיה



8 השקיה

שבועי	הגדרה של עד 6 מחזורי השקיה בעלי זמן שונים להשקיה	השקיה בכל יום מימי השבוע	רצפי ימים, עד 98 רצפים	תאריכים / זוגיים / אי זוגיים	חלון
	רווחים בין ימים	רווחים בין ימים / אי זוגיים	תאריכים / זוגיים / אי זוגיים	מחזורי ימים בתוך מסגרת זמן	
אפשרות להגדרת מחזורים	הגדרת מחזורי השקיה	הגדרת מחזורי השקיה של עד 6 מחזורי	הגדרת מחזורי השקיה של עד 98 רצפים	תאריכים / זוגיים / אי זוגיים	מועדי ההתחלה והסיום של ההשקיה



בקר השקיה המופעל באמצעות סמארטפון

הוראות התקנה ותפעול



4257202124 (9/17) HE

ii.ri בקר ההשקיה המופעל באמצעות סמארטפון עומד בתקני התקשורת הבינלאומי FCC & CE

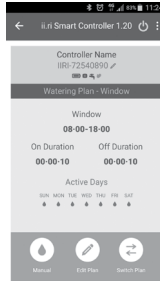


בקר - BACCARA ACS Geva
קבוצת גבע | 1891500
www.baccara-geva.com

11

בזמן ביצוע הקישור בין מכשירים ניתן להחיל או לערוך את תוכנית ההשקיה המותקנת בבקר.

להחלת תוכנית חדשה בחר את האפשרות "switch plan". לעריכת התוכנית הקיימת בחר "edit plan". להפעלה ידנית בחר "manual".



בנוסף, ניתן להפעיל או לכבות את הבקר על ידי לחיצה על **ON** בפניה הימנית העליונה של המסך. המסך ישנה את צבעו מצבע בהיר כאשר הבקר מופעל לצבע אפור כאשר הבקר כבוי. למידע נוסף אנא בקרו באתר האינטרנט שלנו בכתובת: www.ii-ri.com

12 כתב אחריות מוגבלת

החלפת מוצר או חלקי מוצר מניחה כי תקופת האחריות של המוצר המקורי היא שנה מיום ההחלפה או התיקון, המאוחר מביניהם

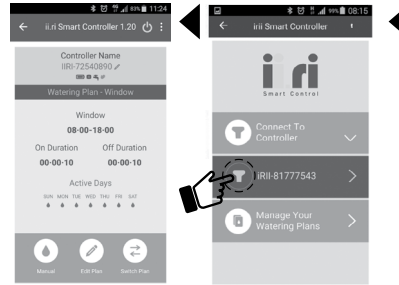
כתב אחריות מוגבלת אחריות מוגבלת זו אינה מכסה כל בעיה הנובעת מתנאים, תקלות או נזקים שלא נגרמו כתוצאה מפגמים בחומר או מאיכות ייצור.

לקבלת אחריות, נא לפנות לאתר האינטרנט שלנו בכתובת: www.ii-ri.com



10

מיד לאחר החיצה על הכפתור, האפליקציה תזהה את הבקר. על המסך יופיע הכיתוב "ii-ri" ואחריו סדרה של מספרים. לחיצה עדינה על שורה זו תקשר בין המכשירים.



בשלב זה תוכנית ההשקיה הקיימת המותקנת בבקר תופיע על המסך. למידע נוסף אנא בקרו באתר האינטרנט שלנו בכתובת: www.ii-ri.com

13 כתב אחריות מוגבלת

אחריות מוגבלת זו חלה על מוצרים פיזיים בלבד, אשר שנרכשו מאחד המפיצים או הקמעונאים המורשים של "בקר". אחריות מוגבלת זו מכסה על כל הפגמים בחומר או באיכות הייצור או אלו המתרחשים תוך שימוש נאות במהלך תקופת האחריות.

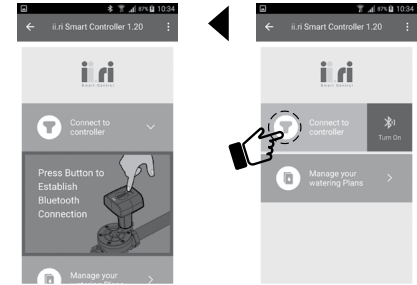
במהלך תקופת האחריות, "בקר" תתקן או תחליף מוצרים או חלקי מוצר פגמים שניתן להוכיח לגביהם כי הפגם נובע מהחומרים או מאיכות הייצור והתרחש תוך שימוש או תחזוקה נאותים.

"בקר" תתקן את המוצר באמצעות החלפת חלקים חדשים או משופצים.

תקופת האחריות עבור מוצרים פיזיים שנרכשו מ"בקר" או ממפיץ או מקמעונאים מורשים מטעמה היא שנה אחת מיום הרכישה.

9 קישור בקר ההשקיה ii.ri לסמארטפון

באפליקציית המסך הראשית, הקש על Connect to Controller. מסך קטן יופיע מתחת לשורה זו, בו יצוין המקום על הבקר בו נמצא כפתור ההפעלה של ה-Bluetooth. לחץ על הכפתור עד אשר יופיע על המסך הסמארטפון הבקר.



למידע נוסף - בקרו באתר האינטרנט שלנו: www.ii-ri.com

12 נתונים טכניים

תפקיד	בקר השקיה
טווח טמפרטורות	טווחים: 5°C to 50°C סביבה: -5°C to 50°C
פרוטוקול תקשורת	Bluetooth 4.0
אפליקציה להורדה	
קוד קישור	לא נדרש
טווח הקישוריות	עד 10 מ' (32.8 feet)
סוג הבטרייה	CR123
טווח לחצים	0.5 עד 8 בר
התקנה	התקנה ישירה על מנף בעל תברג UNEF 3/4"
סוג הגנה סטנדרטית	אטום בפני אבק ומים IP68

